

CADDY[®]

CADDY[®] CAT LINKS



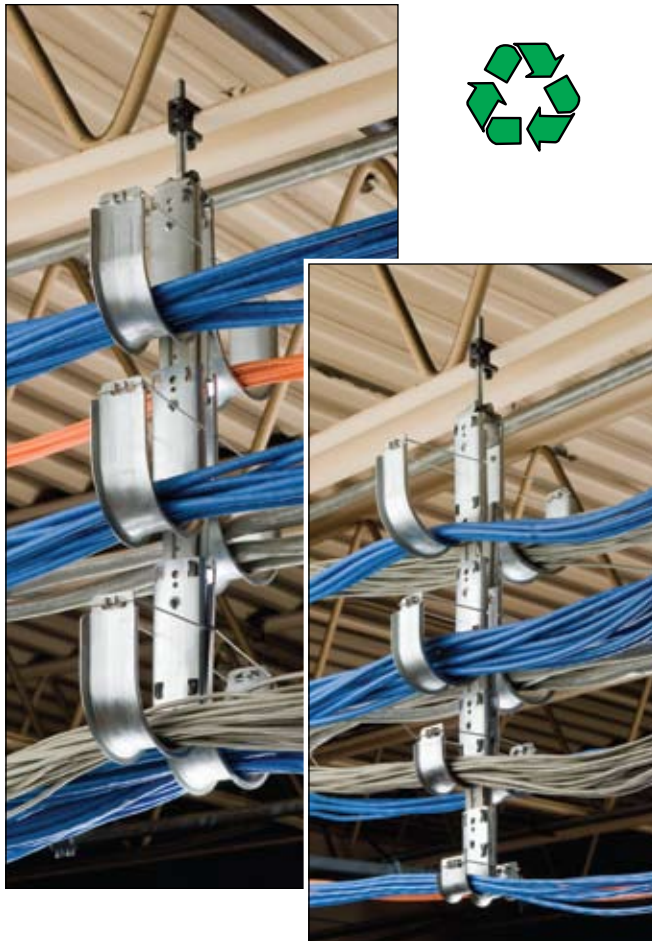
Les Fixations polyvalentes



ERICO[®]

CADDY® CAT LINKS Système pour câbles de données

CADDY CAT LINKS est le support le plus aboutit technologiquement de la gamme ERICO®. Ce support, référencé UL®, est conçu pour répondre à la tendance du marché en matière de fixation des câbles de données de nouvelle génération



PRINCIPALES CARACTERISTIQUES:

- **RESPECTE L'ENVIRONNEMENT :** Les supports CADDY CAT LINKS respectent l'environnement, ils sont non seulement produits à partir d'acier recyclé, mais ils sont eux même recyclables.
- **INNOVANTS*:** Grâce à leur large embase lisse à bords biseautés, ils offrent un rayon de courbure important convenant à toutes les attaches en J du marché et permettant la pose des câbles à 10Gb de débit. Les supports CADDY CAT LINKS répondent à la norme ISO/IEC 18010, permettant la pose des câbles de données de gros diamètre, y compris les câbles Cat 6a & Cat 7.
- **POLYVALENTS:** Large choix de méthodes de fixation – tige filetée, montage mural, etc. et permettent l'extension de l'installation.
- **INTERCHANGEABLES:** Tous les supports en J peuvent être fixés entres eux ou sur des attaches CADDY permettant ainsi de multiples combinaisons.
- **SIMPLE D'UTILISATION :** Ne nécessite pas de vis, rivets ou d'outils spéciaux pour l'installation des supports pré-montés sur attaches CADDY®, pendants, etc.
- **ECONOMIQUES:** Comparé aux chemins de câbles standards l'installation des supports CADDY CAT LINKS demande moins de temps et de main d'œuvre, ils ne nécessitent pas de mise à la terre



* Brevet en instance



CADDY® CAT LINKS: Bords Biseautés

Les supports CADDY CAT LINKS possèdent le plus grand choix de dimensions dans la famille des attaches en J. La gamme complète offre un rayon de courbure conforme à la norme TIA pour les câbles Cat 6a et accueillent facilement les câbles Cat 7, les câbles fibre optique de gros diamètre et câbles coaxiaux.

Disposent d'une large embase lisse à bords biseautés, les supports CADDY CAT LINKS aident à la réalisation d'installations sécurisées.



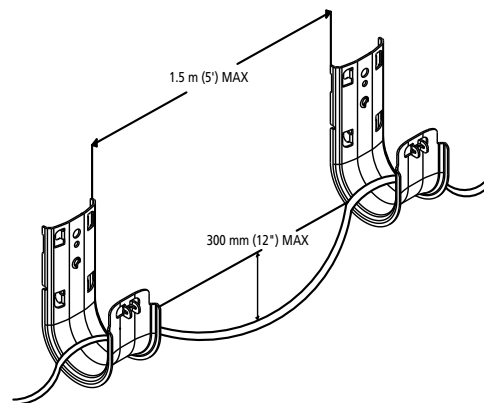
Large embase lisse à bords biseautés réduisant l'effet de friction tout en réduisant la pression entre les câbles



Les languettes de fermeture assurent la rigidité et la sécurisation des attaches J



Disponible en 25 mm (181061), 50 mm (181062), 75 mm (181063) et 100 mm (181064) pour un plus grand nombre de câbles



Le design des larges embases permet la réalisation des rayons de courbure nécessaires à la mise en place des câbles de gros diamètres tel que les câbles Cat 6a et Cat 7

N° Article	Désignation		Colisage	Kg / Boite
181061	CAT16HPE	Fixation J-Hook 25 mm	50	3.90
181062	CAT32HPE	Fixation J-Hook 50 mm	50	6.22
181063	CAT48HPE	Fixation J-Hook 75 mm	25	4.94
181064	CAT64HPE	Fixation J-Hook 100 mm	25	5.87
181065	CATHPEAN	Support à 90° avec trou de 4,7 mm	50	0.77
181066	CATHPEA4	Support à 90° avec trou taraudé M6	50	0.75
181067	CATHPEA6	Support à 90° avec trou taraudé M10	50	0.75
181068	CATHPES4	Support vertical avec trou de 7 mm	50	0.48
181069	CATHPETM	Multi supports vertical	50	1.23
181091	CATHPE24	Montage sur attache à clipser pour profil d'épaisseur 3-8 mm, rotation sur 360°	25	0.96
181071	CATHPE58	Montage sur attache à clipser pour profil d'épaisseur 8-14 mm, rotation sur 360°	25	1.02
181072	CATHPE912	Montage sur attache à clipser pour profil d'épaisseur 14-20 mm, rotation sur 360°	25	1.19
181073	CATHPEBCB	Montage sur attache à visser pour profil d'épaisseur < 16 mm, rotation sur 360°	25	0.96
181074	CATHPEBC200B	Montage sur attache à visser pour profil d'épaisseur < 16 mm, rotation sur 360°	25	1.63
181075	CATHPE24SM	Montage sur attache à clipser pour profil d'épaisseur 3-8 mm	50	1.18
181076	CATHPE58SM	Montage sur attache à clipser pour profil d'épaisseur 8-14 mm	50	1.25
181077	CATHPE912SM	Montage sur attache à clipser pour profil d'épaisseur 14-20 mm	25	0.68
181078	CATHPEBC	Montage sur attache à visser pour profil d'épaisseur < 16 mm	50	1.59
181079	CATHPEBC200	Montage sur attache à visser pour profil d'épaisseur < 16 mm	25	1.55
181092	CATHPEAF14	Montage sur attache pour pannes en Z d'épaisseur 1,5-6 mm	50	1.41
181081	CATHPEVF14	Montage sur attache pour support vertical d'épaisseur 1,5-6 mm	50	1.54
181082	CATHPEESC	Montage pour reprise sur profil ERISTRUT	50	1.00
181083	CATHPE4Z34	Montage pour reprise sur tige filetée M4, M6, M8 ou tige lisse	50	1.04
181084	CATHPE6Z34	Montage pour reprise sur tige filetée M8, M10, M12 ou tige lisse	50	1.02
181085	CATHPECD0B	Montage pour reprise sur pied de vérin de 17-22 mm de diam.	25	0.81
181086	CATHPECD1B	Montage pour reprise sur pied de vérin de 19-25 mm de diam. ou support carré de 19,05 mm	25	1.09
181087	CATHPECD2B	Montage pour reprise sur support carré de 22 à 33 mm	25	1.29
181088	CATHPECD2.5B	Montage pour reprise sur support carré de 31 à 38 mm	25	1.38
181089	CAT16HPETS	Montage pour reprise sur faux plafonds	25	3.29
181093	CATHPLLR	Système tire câble pour CATHP	2	0.82

Supports pour câbles de données : polyvalence et interchangeabilité

Les supports CADDY® CAT LINKS sont des systèmes rapides à installer et compatibles avec la large gamme de fixations CADDY®.

Pour la pose d'une grande quantité de câbles, des pendants peuvent être rapidement et facilement assemblés sur place dans de nombreuses combinaisons, sans nécessiter d'outils spéciaux.

La polyvalence permet également un assemblage facile pour s'adapter à la configuration du parcours. Les pendants peuvent être ajustés en taille par remplacement de l'attache en J pendant le montage en fonction du nombre de câbles requis.

Les supports CADDY CAT LINKS sont conçus pour tenir compte de la mise à niveau du câblage haute performance, ce qui élimine la nécessité de remplacer votre infrastructure si des câbles sont ajoutés ou si le cheminement est modifié.



Montage sur attache à clipser

pour profil d'épaisseur 3-20 mm, rotation sur 360°



Montage sur attache à visser

pour profil d'épaisseur jusqu'à 16 mm, rotation sur 360°



Montage sur attache à visser

pour profil d'épaisseur jusqu'à 16 mm, rotation sur 360°



Montage pour reprise sur tiges filetées ou tiges lisses

pour tiges filetées M4-M12 ou tiges lisses



Montage sur attache pour support vertical

pour profil d'épaisseur 1, 5-6 mm



Montage sous planchers techniques

sur pied de vérin de 17-38 mm de diam. ou support carré

- Combinable avec un grand nombre d'accessoires
- Un type support se monte sur toutes les tailles de fixation en J
- Les supports simplifient la mise en œuvre des fixations en J dans de nombreuses configurations



181067 Support à 90°

avec trou fileté M10



181066 Support à 90°

avec trou fileté M6



181065 Support à 90°

avec trou de reprise de 4.7 mm



181068 Support vertical

avec trou de reprise de 7 mm



181069 Support pour pendentif

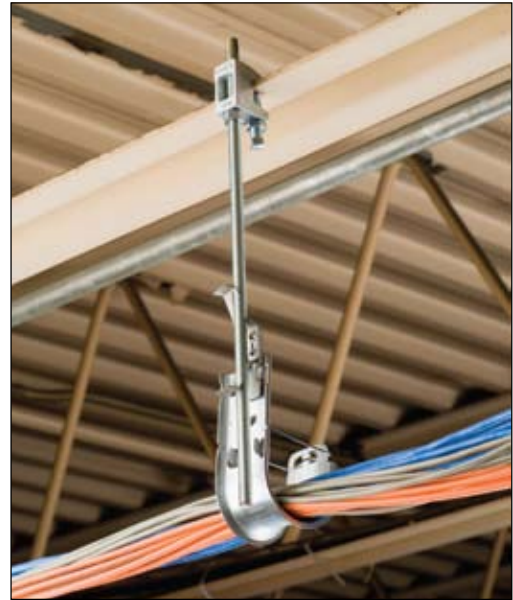
Assembler deux fixations en J sans utiliser d'outil



Supports pour câbles de données : la polyvalence et l'interchangeabilité



Assemblage pour reprise sur ERISTRUT (181082 + 181063)



Combinaison pour reprise sur tige filetée (181084 + 181063)



Système tire câble 181093



Montage sur attache à visser (181073 + 181062)



Support pour pendent CAT48HP

CADDY® CAT LINKS: Simple d'utilisation

Les supports CADDY CAT LINKS sont faciles à installer sur le site sans outils spéciaux. Ils permettent également aux autres corps de métier d'utiliser sa partie inférieure.

REALISATION D'UN PENDARD:



Etape 1:
Tenir fermement la fixation en J



Etape 2:
Engagez et clipsez le support de pendard dans les ergots. Le support doit dépasser de la fixation en J



Etape 3:
Positionnez et clipsez la seconde fixation en J sur le support de pendard

ASSEMBLAGE SUR SUPPORT A 90°:



Etape 1:
Tenir fermement la fixation en J et le support à 90°



Etape 2:
Engagez et clipsez le support à 90° dans les ergots



Etape 3:
A l'aide d'un tournevis repliez les ergots pour sécuriser l'assemblage



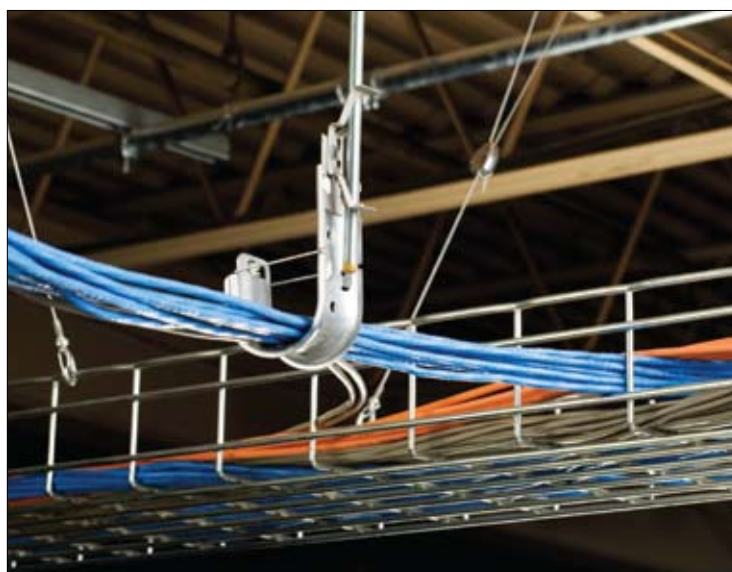
CADDY® CAT LINKS: Ecologique et économique

Les supports CADDY CAT LINKS sont des produits « verts » respectueux de l'environnement qui non seulement sont produits à partir de matières premières recyclées, mais est également lui-même recyclable. Les supports CADDY CAT LINKS nécessitent moins de matière que les chemins de câbles classiques puisqu'ils ne sont pas continus, comparé aux chemins de câbles standards l'installation des supports CADDY CAT LINKS demande moins de temps et de main d'œuvre et ils ne nécessitent pas de mise à la terre.

De conception tout acier, les supports CADDY CAT LINKS répondent à des normes mondiales et sont adaptés à de multiples applications."

La polyvalence des supports CADDY CAT LINKS permet de réduire le stockage.

La gamme de supports CADDY CAT LINKS offre la plus grande variété de tailles allant de 25 mm à 100 mm permettant ainsi à l'installateur de choisir le support le plus adapté à la réalisation de son installation. De plus la gamme de supports CADDY CAT LINKS est totalement modulaire permettant ainsi de réduire le coût de stockage. Plutôt que de stocker différents types de pendants, il suffit de stocker les différents composants et les pendants peuvent être réalisés selon les besoins.



COMPARAISON ECONOMIQUE :

3 m de cheminement réalisé avec un chemin de câbles de 50,8 mm par 304,8 mm nécessite l'utilisation de 6,35 kg d'acier. Le même cheminement réalisé avec trois CAT64HPE n'utilise que 0,726 kg d'acier. Il s'agit d'un gain de poids de 88% et un gain de main d'œuvre allant jusqu'à 75%.

TAUX DE REMPLISSAGE RECOMMANDÉ

	Ø (mm)	CSA (mm²)	Cat. 5e et Fibre	Cat. 6	Cat 6a		Cat. 7
					Mini.	Maxi.	
Ø du câble	-	-	5.26	6.63	7.62	8.99	8.99
CAT16HPE	25	690.32	20	15	10	7	7
CAT32HPE	50	2561.29	90	60	35	25	25
CAT48HPE	75	5974.18	200	150	80	60	60
CAT64HPE	100	9987.08	330	220	140	100	100

CSA = section transversale



AVERTISSEMENT

Les produits ERICO doivent être installés et utilisés conformément aux recommandations prévues par les fiches d'instruction et le matériel de formation des dits produits. Les fiches d'instruction sont disponibles sur www.erico.com et auprès des représentants du service client d'ERICO. Tout défaut d'installation, d'utilisation, d'application et toute défaillance à satisfaire les instructions et avertissements d'ERICO sont susceptibles d'entraîner un dysfonctionnement, un dommage matériel, un dommage corporel grave ou la mort.

GARANTIE

Les produits ERICO sont garantis contre tout défaut de matière et de tout vice de fabrication au moment de l'expédition. AUCUNE AUTRE GARANTIE, EXPLICITE OU IMPLICITE (Y COMPRIS TOUTE GARANTIE DE COMMERCIALISABILITÉ OU DE QUALIFICATION POUR UNE UTILISATION DÉTERMINÉE) N'EST ACCORDÉE EN RELATION AVEC LA VENTE OU L'UTILISATION DE TOUT PRODUIT ERICO. Les réclamations portant sur les erreurs, les manquements, les défauts ou les manques de conformité que l'on peut discerner par inspection doivent être formulées par écrit dans les 5 jours de la réception des produits. Toute autre réclamation doit être faite par écrit à ERICO dans les six mois de la date de l'expédition ou du transport. Les produits qui sont prétendus être non conformes ou déficients doivent, après approbation écrite de la part d'ERICO conformément aux dispositions Définissant les procédures de retour de matériel, être retournées promptement à ERICO aux fins d'inspection. Les demandes qui auraient été formulées sans suivre la procédure ci-dessus seront rejetées au même titre que les demandes hors délais. ERICO ne sera en aucun cas responsable si ses produits n'ont pas pu être entreposés ou utilisés conformément à leurs spécifications et à leurs procédures recommandées. ERICO pourra, comme il l'entend, réparer ou remplacer les produits non-conformes ou déficients pour lesquels il est responsable ou alternativement rembourser le prix d'achat à l'acheteur. LES DISPOSITIONS CI-DESSUS ÉTABLISSENT LES REMÈDES EXCLUSIFS DE L'ACHETEUR POUR TOUTE NON-PERFORMANCE DE LA GARANTIE D'ERICO ET POUR TOUTE RÉCLAMATION DUE D'APRÈS LES TERMES DU CONTRAT, DÉLIT OU NÉGLIGENCE, POUR TOUTE PERTE OU DOMMAGE CORPOREL QUI AURAIT PU ÊTRE OCCASIONNÉ PAR LA VENTE OU PAR L'UTILISATION DE TOUT PRODUIT.

LIMITATION DE RESPONSABILITÉ

ERICO se dégage de toute responsabilité à l'exception des cas où celle-ci résulte directement de la négligence intentionnelle ou grave des employés d'ERICO. Au cas où ERICO serait tenu responsable, sa responsabilité ne serait engagée que dans la limite du prix total d'achat du contrat. ERICO NE SAURAIT EN AUCUN CAS ÊTRE TENU RESPONSABLE D'AUCUNE PERTE D'ACTIVITÉ OU DE BÉNÉFICE, D'AUCUNE PÉRIODE D'INACTIVITÉ OU D'AUCUN RETARD, NI DE FRAIS DE MAIN D'ŒUVRE, DE RÉPARATION OU DE MATIÈRE OU D'AUCUNE AUTRE PERTE OU DOMMAGE DIFFÉRENT QUI SERAIT SUBI PAR L'ACHETEUR.

ERICO®

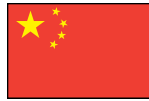


www.erico.com



AUSTRALIA

Phone +61-2-9751-8500
Fax +61-2-9475-5334



CHINA

Phone +86-21-3430-4878
Fax +86-21-5831-8177



HUNGARY

Phone +068-00-165-38
Fax +31-13-583-5499



NORWAY

Phone +800-100-73
Fax +800-100-66



SWITZERLAND

Phone +0800-558-697
Fax +0800-559-615



BELGIUM

Phone +0800-757-48
Fax +0800-757-60



DENMARK

Phone +808-89-373
Fax +808-89-372



INDONESIA

Phone +62-21-575-0941
Fax +62-21-575-0942



POLAND

Phone +48-71-374-4022
Fax +48-71-374-4043



THAILAND

Phone +66-2-267-5776
Fax +66-2-636-6988



BRAZIL

Phone +55-11-3623-4333
Fax +55-11-3621-4066



FRANCE

Phone +33-4-77-365-656
Fax +33-4-77-553-789



ITALY

Phone +39-02-8474-2250
Fax +39-02-8474-2251



SINGAPORE

Phone +65-6-268-3433
Fax +65-6-268-1389



UNITED ARAB EMIRATES

Phone +971-4-881-7250
Fax +971-4-881-7270



CANADA

Phone +1-800-677-9089
Fax +1-800-677-8131



GERMANY

Phone +0-800-189-0272
Fax +0-800-189-0274



MEXICO

Phone +52-55-5260-5991
Fax +52-55-5260-3310



SPAIN

Phone +34-93-467-7726
Fax +34-93-467-7725



UNITED KINGDOM

Phone +0808-2344-670
Fax +0808-2344-676



CHILE

Phone +56-2-370-2908
Fax +56-2-370-2914



HONG KONG

Phone +852-2764-8808
Fax +852-2764-4486



NETHERLANDS

Phone +31-13-583-5400
Fax +31-13-583-5499



SWEDEN

Phone +0207-909-08
Fax +0207-989-64



UNITED STATES

Phone +1-440-248-0100
Fax +1-440-248-0723

BICSI est une marque déposée de BICSI, Inc
IEC est une marque déposée d'International Electrical Contractors, Inc
ISO est un service déposé d'International Organization for Standardization.
TIA est un service de Telecommunications Industry Association.
UL est une marque déposée de Underwriters Laboratories, Inc
"USGBC" et son logo sont une marque de commerce détenue par US Green Building Council et sont utilisés avec son autorisation.

Copyright ©2008 ERICO International Corporation. All rights reserved.
CADDY, CADWELD, CRITEC, ERICO, ERIFLEX, ERITECH, and LENTON are registered trademarks of ERICO International Corporation.

F801B-EUFR F1684LT07EUFR 0107M8