

## Panneau de brassage CAT6 FTP 24 ports

Spécifications sous réserve de l'évolution des normes au 01/11/07

LA GAMME PLATINE RESEAUX® a été spécialement développée par SOCAMONT Industries® pour répondre à 4 impératifs :

- Une qualité technique supérieure,
- une mise en oeuvre pratique, rapide et de qualité,
- une très belle finition,
- et au meilleur prix!

SOCAMONT Industries® propose les panneaux PLATINE RESEAUX® CAT6E FTP (catégorie 6) en 24 ports.

Les panneaux PLATINE RESEAUX® CAT6 FTP sont d'une qualité exceptionnelle et répondent aux spécifications TIA/EIA 568-A/B CAT6 classe E.

Caractéristiques minimales de transmission du panneau pour une connexion jumelée mesurée avec un cordon modulaire adéquate:

La catégorie 6 exige un NEXT (Near End Cross Talk) ou paradiaphonie de 46 db à 250 MHS. A cette fréquence, la perte par réflexion doit afficher 20 db minimum.

Les résultats des tests démontrent une capacité supérieure à la norme CAT 6 classe E à 250 Mhz comme l'indique le graphique de mesure ci-dessous.

Les panneaux PLATINE RESEAUX® CAT6 FTP disposent d'une connectique ITC 110 robuste, performante et d'un plugage aisé permettant de recevoir des gauges allant de AWG22 à AWG26.

La technologie de la connectique PLATINE RESEAUX® CAT6 FTP présente des résultats parmi les meilleurs du marché en terme de caractéristiques électriques, environnementales et mécaniques.

### UN RANGEMENT AISE ET UNE SOLIDE FIXATION DES CABLES :

Le gestionnaire de câble arrière fait partie intégrante du panneau et ne génère donc pas de surcoût.

La technique de fixation des câbles, sur le panneau, est très améliorée grâce au large plateau arrière. Le plateau de fixation arrière offre une solution robuste de fixation des câbles avec ses oeillets de fixation en sortie permettant de recevoir un collier.

Une bonne fixation du câble à la sortie arrière du panneau est capitale car elle permet d'éviter la traction sur la connectique 110 du panneau lors de la manipulation fréquente des câbles au cours des travaux dans la baie.

La sortie arrière permet également une sortie latérale pour rejoindre les goulottes de la baie.



GARANTIE  
A VIE

Références	Ports	Dimensions en mm LxPxH
71005	24	482x110x44

# Panneau de brassage CAT6 FTP 24 ports

Spécifications sous réserve de l'évolution des normes au 01/11/07

## UN CABLAGE SIMPLE:

Le câblage des fils sur les connecteurs s'opère avec un outil d'insertion 110 classique ce qui évite de prévoir l'outil spécifique qui manque toujours sur le chantier !

## A - CARACTERISTIQUES ELECTRIQUES

1 Tension MAX .....	125 VAC RMS
2 Courant MAX .....	1,5 AMP
3 Résistance de contact .....	100 MILLIOHMS MAX
4 Résistance d'isolement .....	1000 MEGOHMS Min
5 Tension d'essai, Rigidité Diélectrique .....	750 VAC RMS 60HZ, 1Min

## B - CARACTERISTIQUES ENVIRONNEMENT

1 Température de stockage .....	-40° à +85°
2 Température de fonctionnement .....	0° à 70°

## C - NORMES

Conforme à la norme TIA/EIA 568B catégorie 6E
Câblage T 568 A et B

## D - CARACTERISTIQUES MECANIQUES

Acier laqué noir	
Inflammabilité conforme à la norme UL 94 V-0	
Contacts auto dénudants ITC 110	
Protection contacts .....	1,27 µm

## E - RELEVÉ DE TEST FLUKE EN PERMANENT LINK (lien permanent) 90 METRES

Le test channel effectué entre ce qui constitue le local technique et la prise sur une distance de 90 mètres avec un des câbles 100 Ohms à 4 paires torsadées FTP préconisé par SOCAMONT Industries®.

La catégorie 6 exige une bande passante de 250 MHZ. La spécification additionnelle de cette catégorie est constituée de la télédiaphonie, PS, du délai de propagation, du retard de propagation, ELFEXT.

Résultat des mesures effectuées :

A plus de 250 MHZ (niveau prescrit par la norme CAT6), les composants du panneau restent stables aux champs électromagnétiques, et la paradiaphonie exogène (PE) reste maîtrisée. D'autre part, la performance électrique est d'un bon niveau à 250 MHZ. Ces résultats sont dus à l'excellente conception des connecteurs et de leurs circuits imprimés.

## F- UN PRIX EXCEPTIONNEL :

Il n'est pas nécessaire de rechercher le plus cher pour obtenir la meilleure qualité! le prix des panneaux PLATINE RESEAUX® CAT6 FTP est très compétitif et offre un excellent rapport qualité prix .

# Panneau de brassage CAT6 FTP 24 ports

Spécifications sous réserve de l'évolution des normes au 01/11/07

ID Câble : PLATINE RESEAU 71005

RESULTATS DU TEST COMPLET DU PANNEAU EN PERMANENT LINK (Lien permanent)

Les tests ci-dessous ont été effectués en permanent link avec un testeur FLUKE réputé pour sa parfaite fiabilité. Les résultats montrent une marge importante pour chaque paramètre mesuré. Le panneau démontre sa supériorité et une qualité exceptionnelle.

## ID Câble: PLATINE RESEAU 71005

Marge de Sécurité: 5.4 dB (NEXT 36-78)  
Limite: TIA Cat 6 Perm. Link  
Type de Câble: 3M-Cat6-F/UTP-VOL6Fx

Version du logiciel: 1.4100  
Version des limites: 1.0400  
NVP: 66.0%

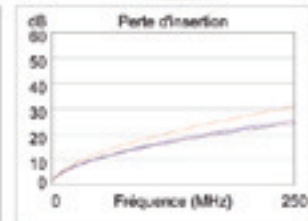
Modèle: DTX-1800  
Num. Sér. principale: 9026031  
Num. Sér. distante: 9026032  
Adaptateur principal: DTX-PLA001  
Adaptateur distant: DTX-PLA001

Schéma de câblage (T568B)  
**CORRECT**

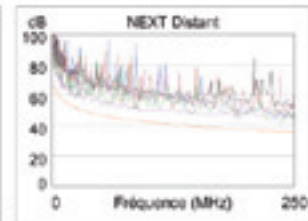
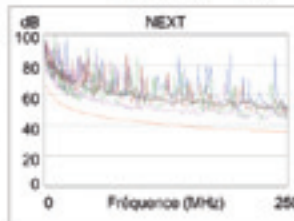


Longueur (m), Lim. 90.0	[Paire 45]	89.2
Délai de prop. (ns), Lim. 498	[Paire 12]	479
Ecart entre paires (ns), Lim. 44	[Paire 12]	28
Résistance (ohms)	[Paire 12]	12.9

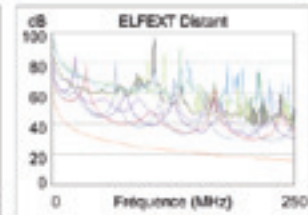
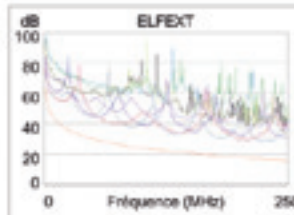
Perte d'insertion Marge (dB)	[Paire 78]	5.5
Fréquence (MHz)	[Paire 78]	250.0
Limite (dB)	[Paire 78]	31.1



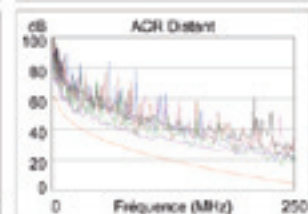
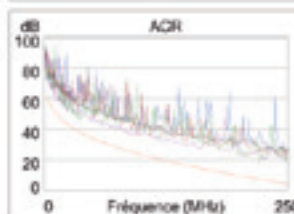
	Pire marge		Pire valeur	
	MAIN	SR	MAIN	SR
<b>CORRECT</b>				
Pire paire	36-78	36-78	36-78	36-78
NEXT (dB)	6.3	5.4	6.3	5.4
Fréq. (MHz)	36.5	236.5	221.5	236.5
Limite (dB)	48.9	35.7	36.2	35.7
Pire paire	36	36	45	36
PSNEXT (dB)	7.2	6.4	8.6	6.4
Fréq. (MHz)	30.8	236.5	250.0	236.5
Limite (dB)	47.7	33.1	32.7	33.1



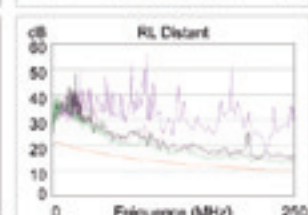
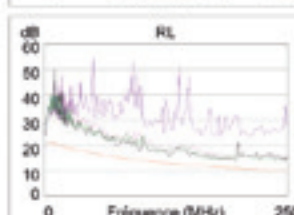
	Pire marge		Pire valeur	
	MAIN	SR	MAIN	SR
<b>CORRECT</b>				
Pire paire	45-78	45-78	45-78	45-78
ELFEXT (dB)	11.1	10.9	11.2	10.9
Fréq. (MHz)	178.0	226.5	226.0	228.5
Limite (dB)	19.2	17.1	17.1	17.0
Pire paire	78	78	78	36
PSELFEXT (dB)	12.0	11.9	12.5	12.6
Fréq. (MHz)	1.5	1.6	219.5	206.5
Limite (dB)	57.7	57.0	14.4	14.9



	Pire marge		Pire valeur	
	MAIN	SR	MAIN	SR
<b>N/V</b>				
Pire paire	36-78	36-45	36-78	36-78
ACR (dB)	7.8	6.9	11.4	10.6
Fréq. (MHz)	33.0	23.1	221.5	236.5
Limite (dB)	39.3	43.5	7.2	5.6
Pire paire	36	36	36	36
PSACR (dB)	8.5	8.4	15.0	13.0
Fréq. (MHz)	9.8	13.1	247.5	250.0
Limite (dB)	50.2	47.2	1.9	1.6



	Pire marge		Pire valeur	
	MAIN	SR	MAIN	SR
<b>CORRECT</b>				
Pire paire	36	78	78	78
RL (dB)	2.5	2.4	3.3	2.7
Fréq. (MHz)	197.0	162.0	237.5	237.5
Limite (dB)	11.1	11.9	10.2	10.2



Conforme aux normes de réseaux:  
10BASE-T      100BASE-TX      100BASE-T4  
100BASE-T      ATM-25      ATM-61  
ATM-155      100VG-AryLan      TR-4  
TR-16 Active      TR-16 Passive