



Justrite Safety Group

419 Diamond Sof-Tred™

Couche Dyna-Shield™ avec design industriel en tôle de diamant



Tapis ergonomique, antifatigue et de sécurité - Milieux Secs Longueurs Linéaires

419 Diamond Sof-Tred™

Confort exceptionnel des employés grâce à une épaisseur de 12,7 mm d'un nouveau mélange de vinyle. Couche protectrice exclusive Dyna-Shield™ augmentant la durée de vie du tapis de 50% par rapport à des tapis en vinyle micro cellulaire standard.

- Disponible avec des bordures jaunes le long des côtés conforme au code OSHA 1910-144
- Tous les 4 côtés sont biseautés et scellés pour minimiser les risques de chutes
- Design industriel en tôle de diamant permettant les rotations et pivots

Usage recommandé

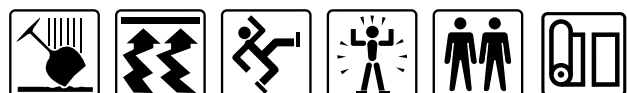
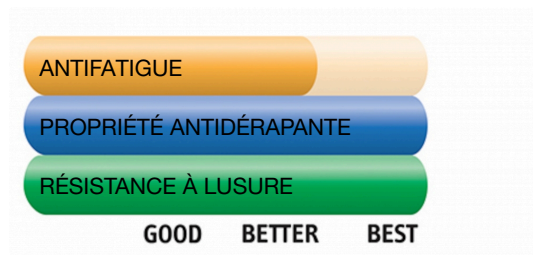
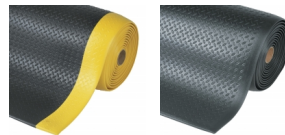
- Milieux Secs
- Pour installation dans usines de fabrication, lignes d'assemblage, emballage, entrepôts logistiques et postes individuels
- Usage modéré

Coloris :

- Noir
- Noir/Jaune
- Gris

Dimensions :

- 60cm x 91cm
- 91cm x 150cm
- 122cm x linm
- 60cm x linm
- 91cm x linm
- 122cm x 18.3m
- 60cm x 18.3m
- 91cm x 18.3m



Tapis ergonomique, antifatigue et de sécurité - Milieux Secs Longueurs Linéaires

Diamond Sof-Tred™

Général

Marque	Notrax
Catégorie	Milieux Secs Longueurs Linéaires
Numéro produit	419
Famille de produits	Tapis industriels et commerciaux
Groupe produit	Tapis ergonomique, antifatigue et de sécurité
Nom produit	Diamond Sof-Tred™
Usage recommandé	Pour installation dans usines de fabrication, lignes d'assemblage, emballage, entrepôts logistiques et postes individuels
Lieu d'expédition	Barendrecht 2992SB, NL, Moselle, MS 39459, US
Type	Milieux Secs - Dyna Shield™
Update trigger	20210310-1301
Intensité d'Usage	Usage modéré

Sustainability

Reach	Reach Conforme (enregistrement, évaluation, autorisation et restriction des produits chimiques)
Développement durable	Matériaux recyclables
Garantie	3

Tests

Résistance usure 1000	2.20%
Résistance usure 500	0.83%
Compression Déflexion 1.4	0.67 cm
Compression Déflexion 2.8	0.82 cm
Elongation	147%
Classement feu US	Pass
Batterie à base de mousse	40 lb/in ²
Dureté	20 Shore A
Taux antidérapant	R10
Coefficient de frottement	1.00
Surface inflammable	Il a passé
Résistance au déchirement	12.1 lb

Technical Specifications

Application	Industriel
Semelle	Vinyle micro cellulaire
Charge de freinage	16.8 lb
Bordures	Bordures biseautées sur les quatre côtés
Matériel	Mousse de vinyle micro-cellulaire
Material Group	Vinyle
Procédé	Moussage

Diamond Sof-Tred™ Gris

Nr. Art.	Dimension (cm)	Poids (kg)	Hauteur (cm)
419S0035GY	91cm x 150cm	5.3	1.27
419S0023GY	60cm x 91cm	2.1	1.27
419C0036GY	91cm x linm	3.5	1.27
419C0024GY	60cm x linm	2.3	1.27
419R0024GY	60cm x 18.3m	43	1.27
419R0048GY	122cm x 18.3m	86	1.27
419C0048GY	122cm x linm	4.7	1.27
419R0036GY	91cm x 18.3m	64	1.27

Diamond Sof-Tred™ Noir

Nr. Art.	Dimension (cm)	Poids (kg)	Hauteur (cm)
419S0035BL	91cm x 150cm	5.3	1.27
419C0024BL	60cm x linm	2.3	1.27
419C0036BL	91cm x linm	3.5	1.27
419S0023BL	60cm x 91cm	2.1	1.27
419R0036BL	91cm x 18.3m	64	1.27
419R0048BL	122cm x 18.3m	86	1.27
419C0048BL	122cm x linm	4.7	1.27
419R0024BL	60cm x 18.3m	43	1.27

Diamond Sof-Tred™ Noir/Jaune

Nr. Art.	Dimension (cm)	Poids (kg)	Hauteur (cm)
419C0024BY	60cm x linm	2.3	1.27
419S0023BY	60cm x 91cm	2.1	1.27
419C0036BY	91cm x linm	3.5	1.27
419S0035BY	91cm x 150cm	5.3	1.27
419R0024BY	60cm x 18.3m	43	1.27
419C0048BY	122cm x linm	4.7	1.27
419R0048BY	122cm x 18.3m	86	1.27
419R0036BY	91cm x 18.3m	64	1.27