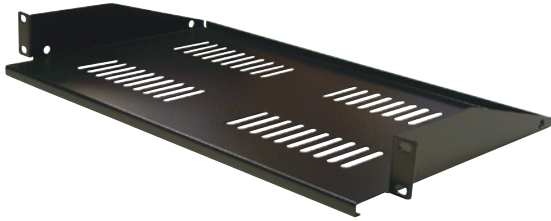


## Plateaux modem, fixations avant 19"

Plateaux modem pour baies 19". Profondeur : 335mm. Matériau : acier laminé à froid d'épaisseur 1,5mm. Couleur : noire. Ces plateaux sont compatibles avec les racks 19" simples ou doubles.



Références	Charges	Capacité-Prof.	Compatible lignes			
			30	100	300	800
71133	15kg	1U - 266mm	✓	✓	✓	✓
71134	18kg	1U - 381mm		✓	✓	✓
71135	35kg	2U - 266mm	✓	✓	✓	✓
71136	38kg	2U - 381mm		✓	✓	✓