

Cadres pour montage en saillie

Cadre pour montage en saillie.

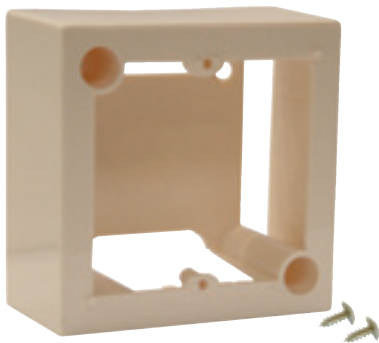
- Profondeur des cadres : 42 mm
- Fourni avec vis de fixation pour appareillage à vis
- Ces produits sont compatibles avec "l'ensemble support + plaque pour module" de la gamme Platine Réseaux®.

Caractéristiques générales.

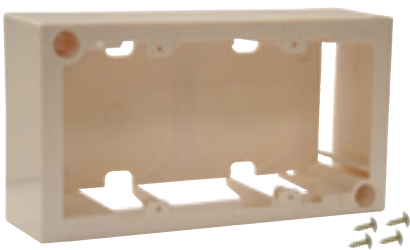
- Plaque en ABS blanc (RAL 9010)
- Norme CE

Références	Nbre de positions 45x45mm	Compatible
71224	1	71221
71225	2	71225
71226	3	71226

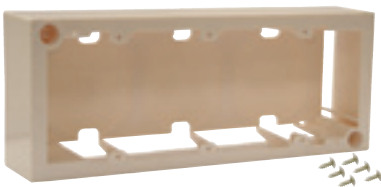
* Voir fiche technique : support-plaque.pdf



Réf. 71224

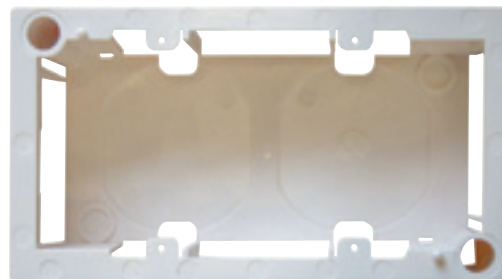


Réf. 71225



Caractéristiques des cadres de montage en saillie.

Vue de face



Vue de côté



42 mm