

Panneau de brassage CAT5 E FTP 24 ports

Spécifications sous réserve de l'évolution des normes au 01/11/07

LA GAMME PLATINE RESEAUX® a été spécialement développée par SOCAMONT Industries® pour répondre à 4 impératifs:

- Une qualité technique supérieure,
- une mise en oeuvre pratique, rapide et de qualité,
- une très belle finition,
- et au meilleur prix!

SOCAMONT Industries® propose les panneaux PLATINE RESEAUX® CAT5E FTP (catégorie 5E) en 24 ports. Ces panneaux d'une rare qualité dépassent largement l'exigence de la catégorie 5E en 100Mhz pour atteindre sans difficulté 160 Mhz avec un câblage approprié.

Les panneaux PLATINE RESEAUX® disposent d'une connectique ITC 110 robuste, performante et d'un plugage aisé permettant de recevoir des gauges de AW22 à AWG26. La connectique des panneaux PLATINE RESEAUX® présente d'excellentes caractéristiques électriques, environnementales et mécaniques et s'effectue avec un outil d'insertion 110 classique.

UN RANGEMENT AISE ET UNE SOLIDE FIXATION DES CABLES :

Le gestionnaire de câble arrière fait partie intégrante du panneau et ne génère donc pas de surcoût.

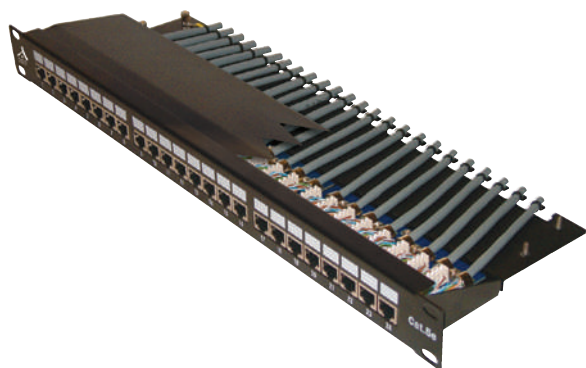
La technique de fixation des câbles, sur le panneau, est très améliorée grâce au large plateau arrière. Le plateau de fixation arrière offre une solution robuste de fixation des câbles avec ses oeillets de fixation en sortie permettant de recevoir un collier.

Une bonne fixation du câble à la sortie arrière du panneau est capitale car elle permet d'éviter la traction sur la connectique 110 du panneau lors de la manipulation fréquente des câbles au cours des travaux dans la baie.

La sortie arrière permet également une sortie latérale pour rejoindre les goulottes de la baie.

UN CABLAGE SIMPLE:

Le câblage des fils sur les connecteurs s'opère avec un outil 110 classique ce qui évite de prévoir l'outil spécifique qui manque toujours sur le chantier !



UN RAPPORT QUALITE PRIX EXCEPTIONNEL :

PLATINE RESEAUX® CAT5E FTP offre le meilleur rapport qualité prix du marché.

Références	Ports	Dimensions en mm LxPxH
71003	24	482x110x44

Panneau de brassage CAT5 E FTP 24 ports

Spécifications sous réserve de l'évolution des normes au 01/11/07

ID Câble : PLATINE RESEAU 71003

RESULTATS DU TEST COMPLET DU PANNEAU EN PERMANENT LINK (Lien permanent)

Les tests ci-dessous ont été effectués en permanent link avec un testeur FLUKE réputé pour sa parfaite fiabilité. Les résultats montrent une marge importante pour chaque paramètre mesuré. Le panneau démontre sa supériorité et une qualité exceptionnelle.

ID Câble: PLATINE RESEAU 71003

Marge de Sécurité: 3.9 dB (NEXT 12-36)
 Limite: TIA Cat 5e Perm. Link
 Type de Câble: Cat 5 FTP

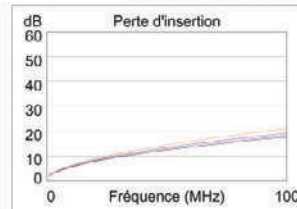
Version du logiciel: 1.4100
 Version des limites: 1.0400
 NVP: 69.0%

Modèle: DTX-1800
 Num. Sér. principale: 9026031
 Num. Sér. distante: 9026032
 Adaptateur principal: DTX-PLA001
 Adaptateur distant: DTX-PLA001

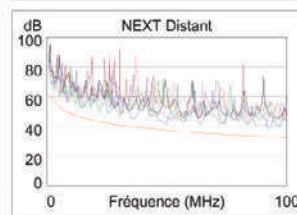
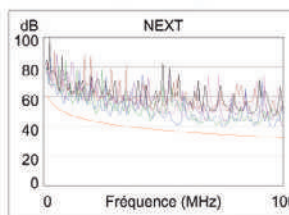
Schéma de câblage (T568B)
CORRECT



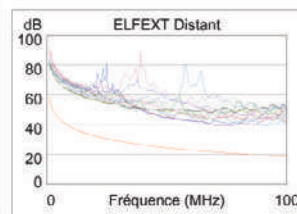
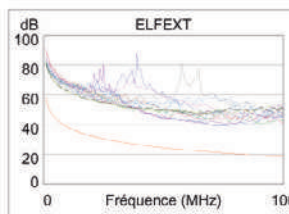
Longueur (m), Lim. 90.0	[Paire 36]	84.0
Délag. de prop. (ns), Lim. 498	[Paire 12]	421
Ecart entre paires (ns), Lim. 44	[Paire 12]	15
Résistance (ohms)	[Paire 12]	17.1
Perte d'insertion Marge (dB)	[Paire 12]	1.8
Fréquence (MHz)	[Paire 12]	100.0
Limite (dB)	[Paire 12]	21.0



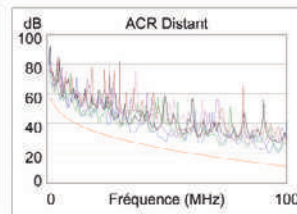
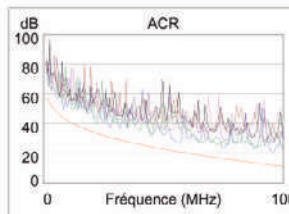
	Pire marge		Pire valeur	
	MAIN	SR	MAIN	SR
CORRECT	12-36	12-36	12-36	12-36
Pire paire	12-36	12-36	12-36	12-36
NEXT (dB)	4.0	3.9	6.9	5.2
Fréq. (MHz)	56.0	49.5	95.5	92.5
Limite (dB)	36.4	37.3	32.6	32.9
Pire paire	36	36	36	36
PSNEXT (dB)	5.7	5.3	5.7	6.6
Fréq. (MHz)	75.5	49.8	75.5	96.3
Limite (dB)	31.3	34.3	31.3	29.6



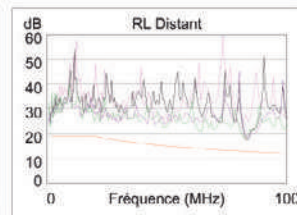
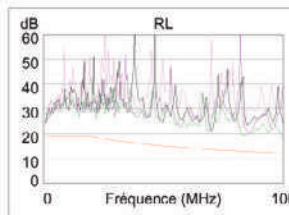
	Pire marge		Pire valeur	
	MAIN	SR	MAIN	SR
CORRECT	12-36	36-12	12-36	45-36
Pire paire	12-36	36-12	12-36	45-36
ELFEXT (dB)	18.0	17.8	18.0	19.7
Fréq. (MHz)	71.8	71.8	71.8	91.5
Limite (dB)	21.5	21.5	21.5	19.4
Pire paire	36	36	36	36
PSELFEXT (dB)	18.7	19.4	18.7	20.1
Fréq. (MHz)	66.5	67.3	66.8	77.5
Limite (dB)	19.2	19.1	19.1	17.8



	Pire marge		Pire valeur	
	MAIN	SR	MAIN	SR
N/V	12-36	12-36	12-36	12-36
Pire paire	12-36	12-36	12-36	12-36
ACR (dB)	5.4	5.1	8.8	7.1
Fréq. (MHz)	55.8	49.5	95.5	92.8
Limite (dB)	21.2	23.0	12.2	12.7
Pire paire	36	36	36	36
PSACR (dB)	7.3	6.5	10.6	8.5
Fréq. (MHz)	75.3	14.5	100.0	96.5
Limite (dB)	13.4	35.4	8.3	9.0



	Pire marge		Pire valeur	
	MAIN	SR	MAIN	SR
CORRECT	78	36	78	36
Pire paire	78	36	78	36
RL (dB)	5.3	4.1	5.3	4.1
Fréq. (MHz)	100.0	83.5	100.0	83.5
Limite (dB)	12.0	12.8	12.0	12.8



Conforme aux normes de réseaux:
 10BASE-T 100BASE-TX 100BASE-T4
 1000BASE-T ATM-25 ATM-51
 ATM-155 100VG-AnyLan TR-4
 TR-16 Active TR-16 Passive

Panneau de brassage CAT5 E FTP 24 ports

Spécifications sous réserve de l'évolution des normes au 01/11/07

A- CARACTERISTIQUES CAT5E FTP :

1- Limite de NEXT pour le matériel de connexion (ou Near End Cross Talk):

Le NEXT est la paradiaphonie dans le circuit de câblage.

La valeur positive du NEXT est inversement proportionnelle à la fréquence.

Le tableau de mesure ci-dessous du panneau PLATINE RESEAUX® CAT5E FTP démontre la qualité optimale du NEXT.

2- Perte par réflexion: (Ou Return Loss)

La perte par réflexion est un écho provoqué lorsque le signal rencontre un changement d'impédance ou de résistance. Une mauvaise performance peut provoquer une perte de bits provoquant un ralentissement voire des retransmissions du signal. La finalité d'un excès de perte de réflexion sera le ralentissement considérable de la vitesse des données.

Le tableau de mesure ci-dessous du panneau PLATINE RESEAUX® CAT5E FTP démontre une faible perte par réflexion.

3- Atténuation (ou perte d'insertion):

L'atténuation consiste à mesurer la perte de puissance du signal dans un lien permanent ou le canal.

Le tableau de mesure ci-dessous du panneau PLATINE RESEAUX® CAT5E FTP démontre une faible atténuation.

	1	2	3
Fréquence	Limite de NEXT (db min)	Perte de réflexion (db min)	Atténuation (db MAX)
1.0 MHZ	65.0	35.5	0.1
4.0 MHZ	65.0	35.5	0.1
1.0 MHZ	64.9	35.5	0.1
8.0 MHZ	63.0	35.5	0.1
10.0 MHZ	58.9	35.5	0.2
16.0 MHZ	57.0	34.0	0.2
25.0 MHZ	55.0	32.0	0.2
31.25 MHZ	53.0	30.1	0.2
62.5 MHZ	47.1	24.0	0.3
100.0 MHZ	43.0	20.0	0.4

B - CARACTERISTIQUES ELECTRIQUES

1 Tension MAX	125 VAC RMS
2 Courant MAX	1,5 AMP
3 Résistance de contact	100 MILLIOHMS MAX
4 Résistance d'isolement	1000 MEGOHMS Min à 500 VDC
5 Tension d'essai, Rigidité Diélectrique.	750 VAC RMS 60HZ, 1Min

C - CARACTERISTIQUES ENVIRONNEMENT

1 Température de stockage.	de -40° à +85°
2 Température de fonctionnement.	0° à 70°

D - NORMES

Conforme à la norme TIA/EIA 568B catégorie 5e avec plug conforme à la norme FCC section 68. _____
 Câblage T 568 A et B. _____

E - CARACTERISTIQUES MECANIQUES

Acier laqué noir	_____
Capot de blindage arrière contre les perturbations ALIEN XTLK	_____
Inflammabilité conforme à la norme UL 94 V-0	_____
Contacts auto dénudants	ITC 110
Protection contacts	1,27 µm